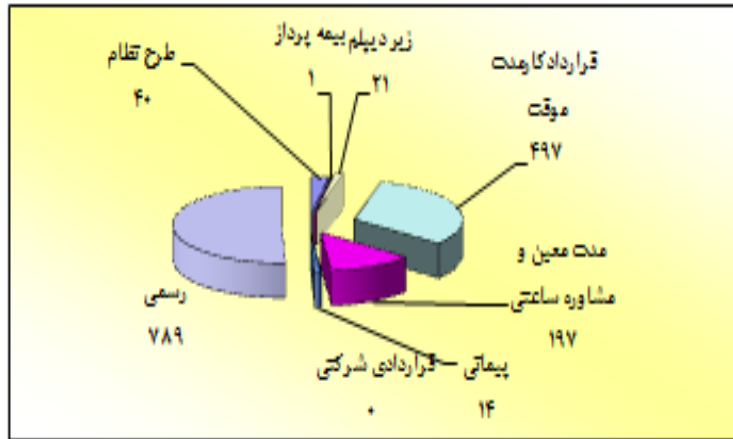




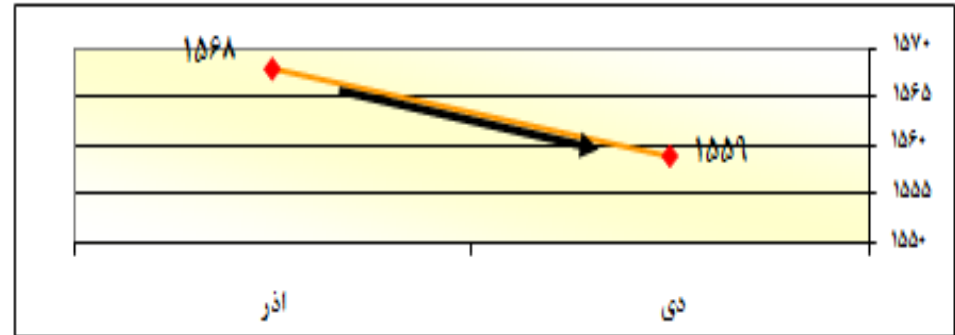
آمار ترکیب نیروی انسانی  
شرکت ملی صنایع پتروشیمی  
دی سال ۹۴

**کارمندان شرکت ملی صنایع پتروشیمی**  
تفکیک وضعیت استخدام



دی

**روند تغییر کارمندان**

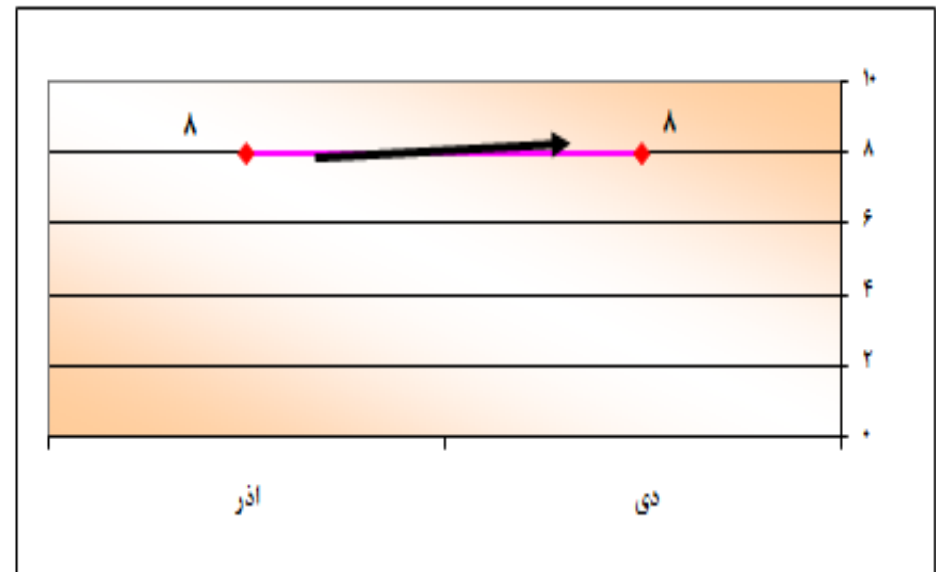


**روند تغییر کارگران**

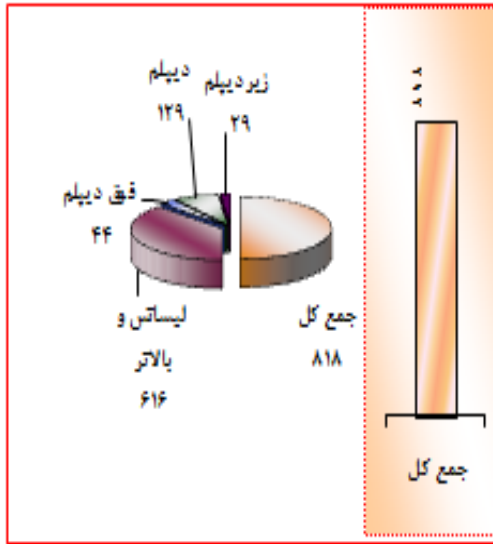
**کارگران شرکت ملی صنایع پتروشیمی**  
تفکیک وضعیت استخدام



دی



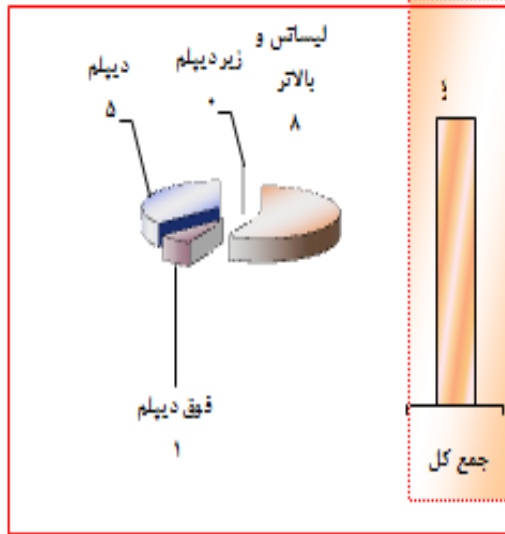
شاغلین رسمی شرکت ملی صنایع پتروشیمی



تفکیک مدرک تحصیلی

شاغلین قرارداد مدت معین ، مشوره ساتقی و مدت موقت شرکت ملی صنایع پتروشیمی

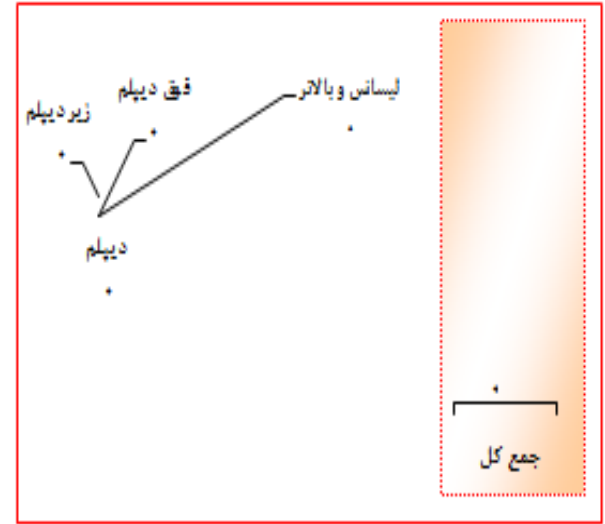
شاغلین پیمانی شرکت ملی صنایع پتروشیمی



تفکیک مدرک تحصیلی

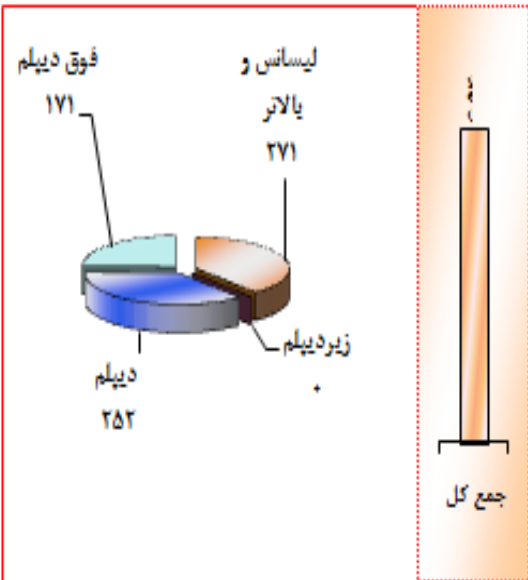
شاغلین جدید الاستخدام شرکت ملی صنایع پتروشیمی

شاغلین قراردادی شرکتی شرکت ملی صنایع پتروشیمی

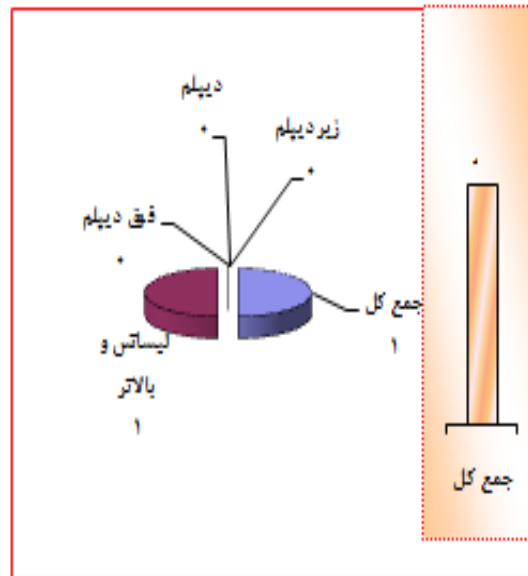


تفکیک مدرک تحصیلی

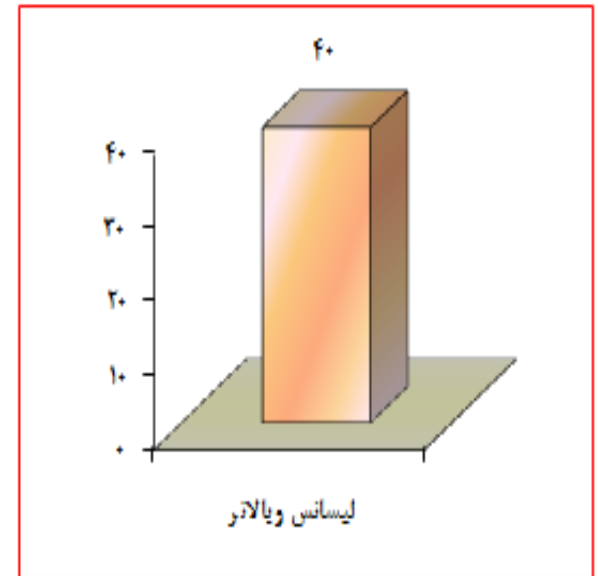
شاغلین طرح نظام شرکت ملی صنایع پتروشیمی



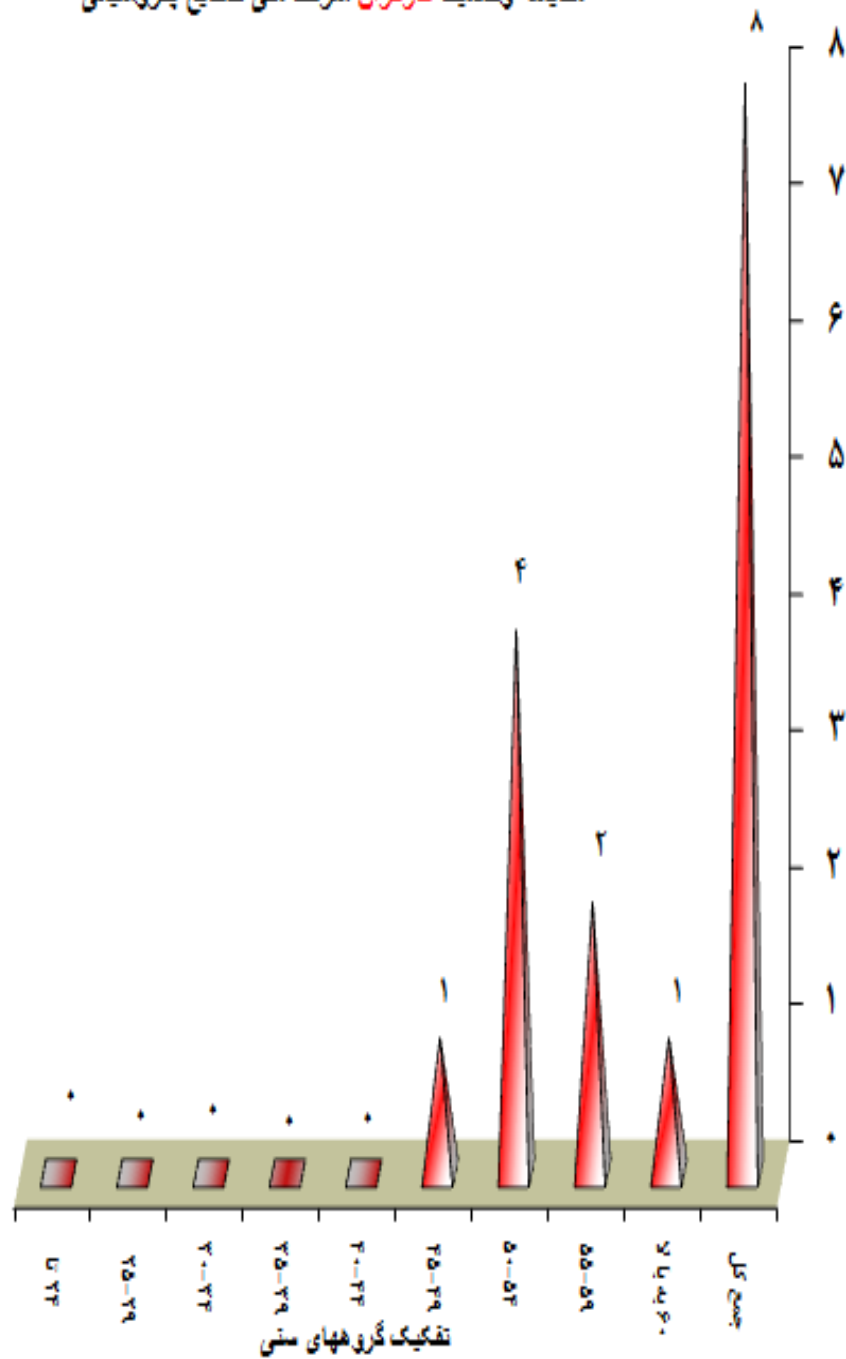
تفکیک مدرک تحصیلی



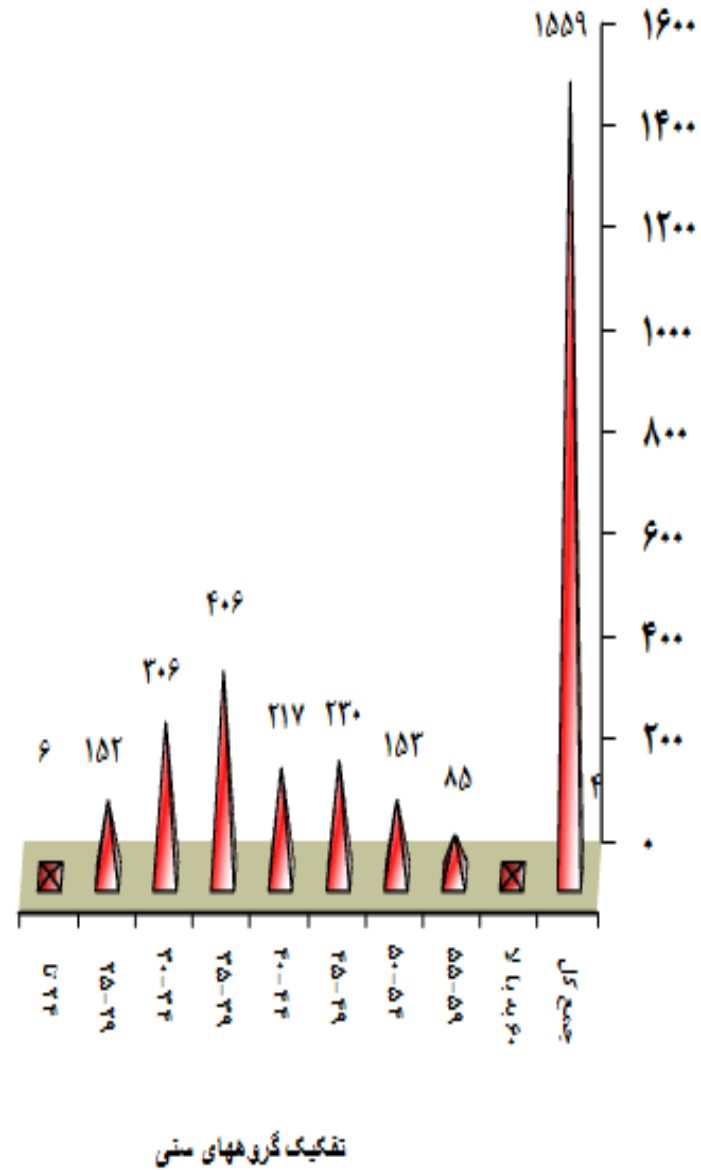
تفکیک مدرک تحصیلی



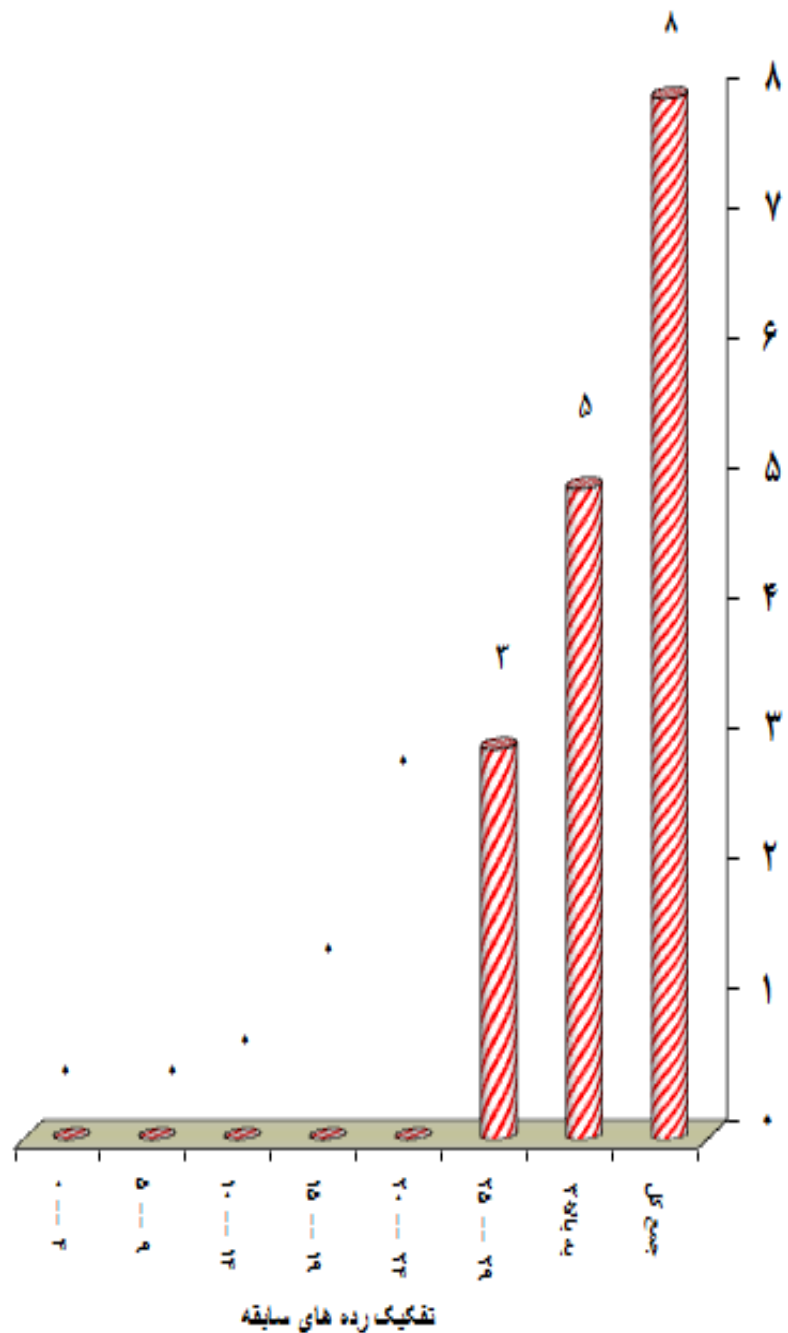
مقایسه وضعیت کارگران شرکت ملی صنایع پتروشیمی



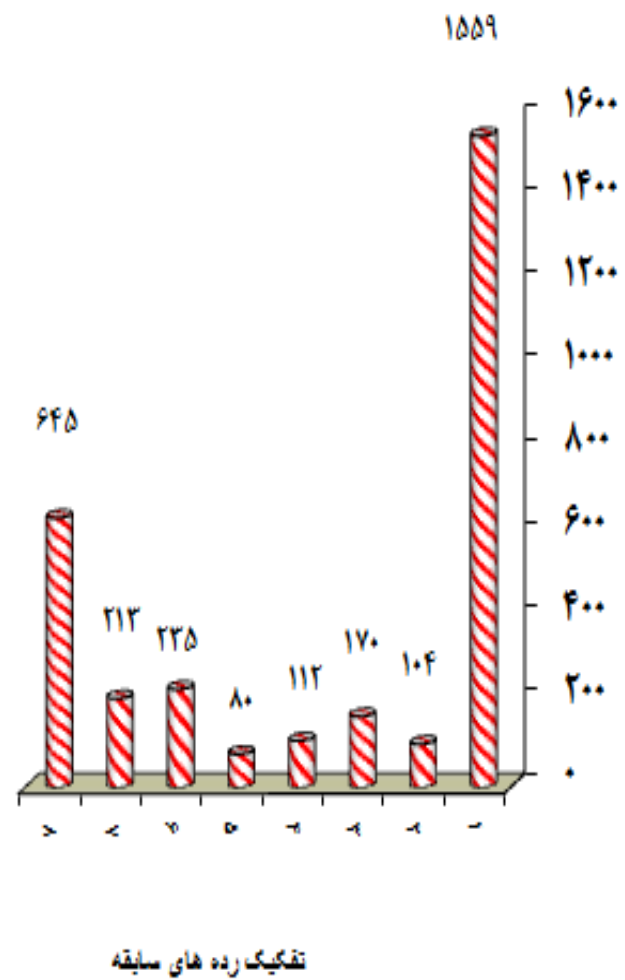
مقایسه وضعیت کارمندان شرکت ملی صنایع پتروشیمی



مقایسه وضعیت کارگران شرکت ملی صنایع پتروشیمی

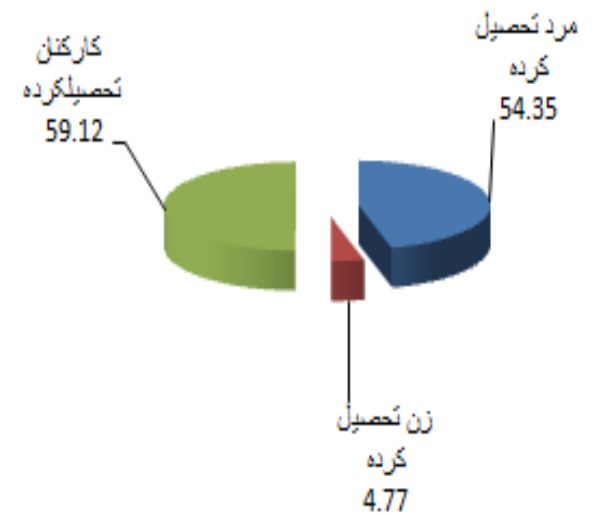
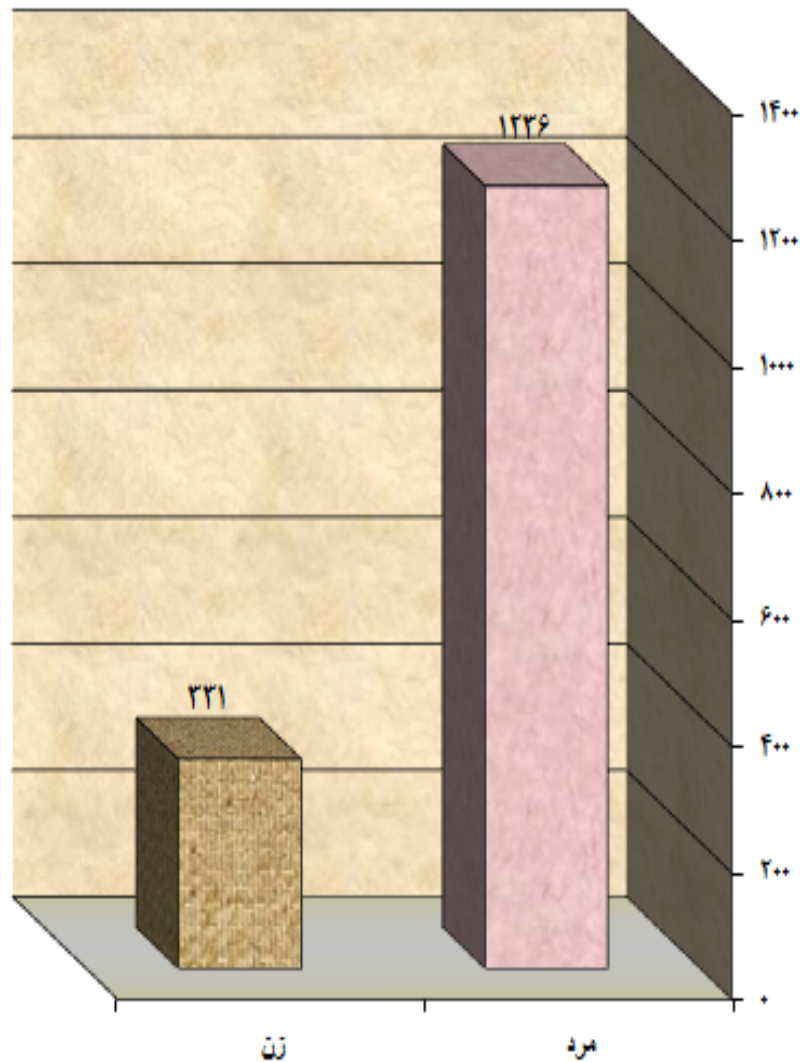


مقایسه وضعیت کارمندان شرکت ملی صنایع پتروشیمی



**کارکنان شرکت ملی صنایع پتروشیمی**  
تفکیک مرد و زن

مقایسه هرم تحصیلی کارکنان شرکت ملی صنایع پتروشیمی  
تفکیک مرد و زن ( فوق دیپلم و بالاتر )



## آمار نیروی انسانی شرکتهای دولتی و خصوصی صنایع پتروشیمی

جمع کارکنان	قراردادمدت معین ، مشاوره ساعتی ، مدت موقت و بیمه پرداز ( تابع قانون کار )	طرح نظام	قراردادی شرکتی	کارگر	پیمانی	رسمی	شرکت
۱۵۶۷	۶۹۵	۴۰	-	۸	۱۴	۸۱۰	دولتی
۲۱۴۱۱	۹۱۶۴	۳۳	۱۰۳۵	۶۱	۳۰	۱۱۰۸۸	خصوصی
۲۲۹۷۸	۹۸۵۹	۷۳	۱۰۳۵	۶۹	۴۴	۱۱۸۹۸	جمع

آمار نیروی انسانی شرکت ملی صنایع پتروشیمی در پایان دی ماه ۱۳۹۴ به تعداد ۱۵۶۷ نفر شامل ۱۵۱۸ نفر کارمند، ۸ نفر کارگر، ۱ نفر بیمه‌پرداز و ۴۰ نفر طرح نظام می‌باشد.

کارمند	کارگر	بیمه پرداز	طرح نظام	جمع کل
۱۵۱۸	۸	۱	۴۰	۱۵۶۷

۷۳/۰۹ درصد از کارکنان شرکت ملی صنایع پتروشیمی از تحصیلات دانشگاهی برخوردار است و ۲۶/۹۲ درصد دارای تحصیلات دیپلم و پایین‌تر است.

تعداد کل	شرکت ملی صنایع پتروشیمی (درصد)
زیر دیپلم	۱/۸۵
دیپلم	۲۴/۶۳
فوق دیپلم	۱۳/۷۸
لیسانس و بالاتر	۵۹/۷۳
جمع کل	۱۰۰/۰۰

متوسط سن کارکنان شرکت ملی صنایع پتروشیمی ۴۶/۸۴ سال و متوسط سابقه کارکنان ۱۹/۹۳ سال است.

متوسط سن	متوسط سابقه
کارمند	۱۰/۹۹
کارگر	۲۸/۸۸
جمع کل کارکنان شرکت ملی صنایع پتروشیمی	۱۹/۹۳

۷۸/۸۸ درصد از کارکنان شرکت ملی صنایع پتروشیمی مرد و ۲۱/۱۲ درصد را زن تشکیل می‌دهد. از مجموع ۷۳/۰۹ درصد از کارکنان تحصیلکرده شرکت ملی صنایع پتروشیمی، ۵۵/۲۰ درصد مرد و ۱۷/۸۹ درصد را زن تشکیل می‌دهد.

تعداد	درصد	فوق دیپلم و بالاتر	درصد افراد تحصیلکرده نسبت به کل کارکنان	درصد افراد تحصیلکرده نسبت به جنسیت
مرد	۱۲۳۶	۸۷۰	۵۵/۲۰	۷۰/۳۹
زن	۳۳۱	۲۸۲	۱۷/۸۹	۸۵/۲۰
جمع کل	۱۵۶۷	۱۱۵۲	۷۳/۰۹	--



## مدیریت توسعه منابع انسانی

آمار شاغلین شرکت ملی صنایع پتروشیمی به تفکیک وضعیت استخدام و شرکتهای تابعه

## امور اداری

دی ماه سال ۹۴

امور کارکنان

جمع کل	شرح نظام	جمع		کارگر				جمع کارمندان	کارمند						مدیریت شرکت		
		بیمه پرداز	کارگران	پوششی	قراردادی	پیمانی	رسمی		کارمند زیردبلیو	قرارداد کار مدت موقت	قرارداد ساعتی	قرارداد مدت معین	قراردادی شرکتی	پیمانی		رسمی	
۱۶۲		۰	۰					۱۶۲	۳	۲۶	۱	۱۷		۱	۱۱۱	۱	ستاد معاونت وزیر
۱۱۲	۰	۰	۲				۲	۱۱۰	۸	۱۸		۱۲		۱	۷۱	۲	مدیریت توسعه منابع انسانی
۵۲	۰	۰	۰					۵۲		۳		۶		۲	۴۱	۳	مدیریت مالی
۲۷	۰	۰	۰					۲۷		۱		۲			۲۴	۲	مدیریت کنترل تولید
۷۱	۰	۱	۰					۷۰		۲		۶		۲	۵۷	۵	مدیریت برنامه ریزی و توسعه
۵۵	۰	۰	۰					۵۵		۴		۸			۴۳	۶	مدیریت طرحها
۵۶	۰	۰	۶				۶	۵۳	۱۰						۴۳	۷	حالت اشتغال و شهید
۵۷۴	۰	۰	۰					۵۷۴		۳۲۴		۵۳		۴	۱۹۳	۸	منطقه ویژه اقتصادی پتروشیمی
۳۷۱	۴۰	۰	۰					۳۳۱		۱۱۶	۱	۲۳		۴	۱۸۷	۹	شرکت پژوهش و فن آوری پتروشیمی
۸۴	۰	۰	۰					۸۴				۶۵			۱۹	۱۰	شرکت پتروشیمی دماوند
۱۵۶۷	۴۰	۱	۸	۰	۰	۰	۸	۱۵۱۸	۲۱	۴۹۷	۲	۱۹۵	۰	۱۴	۷۸۹		جمع کارکنان شرکت ملی صنایع پتروشیمی
۱۰۰۰۰۰	۲۰۵۵	۰۰۰۶	۰۰۵۱	۰۰۰۰	۰۰۰۰	۰۰۰۰	۰۰۵۱	۹۶۰۸۷	۱۰۳۴	۳۱۰۲۲	۰۰۱۳	۱۲۰۴۴	۰۰۰۰	۰۰۸۹	۵۰۰۳۵		درصد فراوانی